



APPARTEMENT PIQUET - SAINT-PALAIS-SUR-MER - DESTINATION ROYAN ATLANTIQUE

APPARTEMENT PIQUET - SAINT-PALAIS-SUR-MER

Location de vacances pour 4 personnes à Saint-Palais-sur-Mer - Destination Royan Atlantique

<https://appartement-piquet-saintpalaisurmer.fr>



Régis Piquet

☎ 06 13 48 24 73

A Appartement Piquet - Saint-Palais-sur-Mer

Mer : 48 rue du Logis Vert, Résidence "Les Sables d'Or", Appartement 304 - Bâtiment B 17420 Saint-Palais-sur-Mer



Google

Map data ©2026 Imagery ©2026 Airbus, CNES / Airbus, Landsat / Copernicus, Maxar Technologies

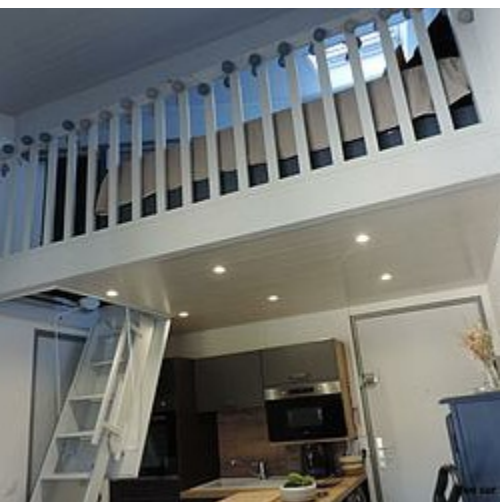


Google Map data ©2026 Google



Google

Map data ©2026 Google



Appartement Piquet - Saint-Palais-sur-Mer

☆☆☆



Apparteme
nt



4
personnes
(Maxi: 4
pers.)



1
chambre



24
m2

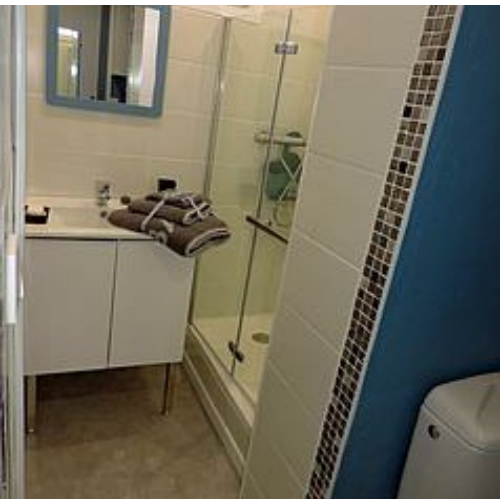




Découvrir les vidéos Royan Atlantique

Cet appartement, idéalement situé, confortable et fonctionnel vous offre tout le confort pour passer de bonnes vacances en Charente-Maritime.

Situé dans la résidence "Les Sables d'Or" de Saint-Palais-sur-Mer, c'est dans un bel appartement de 24 m², à 300 m de la plage du Bureau, avec vue sur le lac Raymond Vignes, que vous passerez un agréable séjour. Vous pourrez flâner dans les allées du marché et les commerces, déguster des petits plats d'ici et d'ailleurs dans les restaurants ou, si vous préférez, emporter des plats préparés. Un parc de jeux, une nouvelle salle de cinéma-spectacles "Michel Legrand", un terrain de pétanque à proximité... permettront d'occuper toute la famille ! Cet appartement, avec conciergerie est situé au 3ème étage avec ascenseur. Il possède un balcon avec salon de jardin, une cuisine entièrement équipée, un coin repas et un canapé lit (2 personnes), une chambre individuelle pour deux personnes et une mezzanine et une salle d'eau avec WC. Vous disposerez d'une machine à laver séchante, d'un lave-vaisselle et du Wi-Fi. Le linge de lit et de toilettes peut être fourni par un prestataire. Pour des raisons de sécurité sanitaire, nous mettons à votre disposition des alèses jetables pour chaque matelas et chaque oreiller. Une place de parking vous est réservée, un garage à vélo est à votre disposition pendant la durée du séjour ou si vous le souhaitez, un local fermé pour vélos ou autres peut être proposé. Une ligne de bus est au pied de la résidence. Des pistes cyclables à proximité ! C'est l'adresse idéale pour tout faire à pied ou à vélo ! Il vous sera demandé une caution et la taxe de séjour. Le ménage, obligatoire à la fin de la location est à votre charge 70 € pour les séjours supérieurs à 3 nuitées et 50 € pour 3 nuitées. Il sera effectué par un prestataire. Nous acceptons les chèques vacances.



Pièces et équipements

<i>Chambres</i>	Chambre(s): 1 Lit(s): 3 dont lit(s) 1 pers.: 1 dont lit(s) 2 pers.: 2 Un lit de 140 dans la chambre individuelle et un canapé convertible 2 places dans le coin salon. Un lit d'une personne dans la mezzanine.
<i>Salle de bains / Salle d'eau</i>	Sèche cheveux Sèche serviettes Salle d'eau avec douche, équipée d'un radiateur soufflant et d'un sèche serviettes. un sèche cheveux est mis à disposition. Salle(s) d'eau (avec douche): 1 Salle d'eau avec douche, équipée d'un radiateur soufflant et d'un sèche serviettes. un sèche cheveux est mis à disposition.
<i>WC</i>	WC: 1 WC privés
<i>Cuisine</i>	Cuisine américaine Four Lave vaisselle Four à micro ondes Réfrigérateur Une cuisine bien équipée d'appareils ménagers comme une cafetière Tassimo, une cafetière filtre, un grill-pain, un autocuiseur....
<i>Autres pièces</i>	Balcon Salon
<i>Media</i>	Câble / satellite Wifi Télévision
<i>Autres équipements</i>	Lave linge privatif Matériel de repassage Sèche linge privatif La télévision orientable est visible du salon comme de la chambre individuelle. Le wifi est également disponible. Un lave linge et sèche linge est installé près de l'entrée. Une mini table à repasser et un fer sont à votre disposition.
<i>Chauffage / AC</i>	Chauffage
<i>Exterieur</i>	Abri pour vélo ou VTT Local pour matériel de sport Barbecue Salon de jardin
<i>Divers</i>	Un salon de jardin est disponible sur le balcon ainsi qu'un barbecue électrique. Un ventilateur fait partie des équipements de cet appartement. Un local fermé à clé est mis à votre disposition pour ranger les vélos ou autres...

Infos sur l'établissement



Communs

Ascenseur

Dans résidence

Un ascenseur permet l'accès facile à l'appartement.



Activités



Réseaux

Accès Internet

Wifi avec code affiché dans l'appartement.



Stationnement

Parking

Parking à proximité

Parking privé

Une place de parking fait partie de la location, elle est privée, numérotée.



Services

Location de draps et/ou de linge

Nettoyage / ménage

La location de linge de toilette, de draps et de drap de plage est possible auprès de "La loge d'Alexa".



Extérieurs

A savoir : conditions de la location

<i>Arrivée</i>	Arrivée de 16 h à 20 h. Arrivée plus tardive possible avec un supplément à la charge du locataire de 30 € TTC pour une arrivée entre 20 h et 22 h, et de 50 € pour une arrivée de 22 h à 00 h.
<i>Départ</i>	Départ entre 8 h et 11 h. Départ plus tardif possible avec un supplément à la charge du locataire de 30 € TTC pour un départ entre 6 h et 8 h.
<i>Langue(s) parlée(s)</i>	Français
<i>Annulation/Prépaiement/Dépôt de garantie</i>	Acompte de 30 % à la réservation. Dépôt de garantie de 60 € pour le bip du parking et de 400 € pour une location d'une semaine et plus ; de 150 € pour une location de 4 nuitées à 6 nuitées et de 100 € pour une location de 3 nuitées.
<i>Moyens de paiement</i>	Chèques bancaires et postaux Chèques Vacances Virement bancaire
<i>Ménage</i>	Le ménage, obligatoire à la fin de la location est à votre charge 70 € pour les séjours supérieurs à 3 nuitées et 50 € pour 3 nuitées.
<i>Draps et Linge de maison</i>	Possibilité de location de linge de lit, de toilettes et draps de plage auprès de la loge d'Alexa.
<i>Enfants et lits d'appoints</i>	Lit bébé Équipement bébé avec un lit, matelas, alèse, couette, oreiller, un rehausseur pour chaise.
<i>Animaux domestiques</i>	Les animaux ne sont pas admis.

Tarifs

Appartement Piquet - Saint-Palais-sur-Mer

Nos tarifs et nos disponibilités sont actualisés sur notre site :
<https://appartement-piquet-saintpalaissurmer.fr>

Mes recommandations

À faire sur place

Découvrir la destination

OFFICE DE TOURISME COMMUNAUTAIRE ROYAN ATLANTIQUE
WWW.ROYANATLANTIQUE.FR



Le Mareva

☎ 05 46 23 35 36
4 place Cheyroux

0.1 km
📍 Saint-Palais-sur-Mer



Restaurant à dimension familiale avec un accueil chaleureux et souriant. Le Mareva vous propose des plats et menus "faits maison" à base de poisson frais, viande (entrecôte).



Pizzeria Le Coyote

☎ 05 46 02 07 75
18 place Cheyroux Résidence de
Saint-Palais
🌐 <https://www.lecoyote17.fr/>

0.2 km
📍 Saint-Palais-sur-Mer



Au centre de Saint-Palais-sur-Mer, la pizzeria Le Coyote propose pizzas, plats de brasserie et moules dans une ambiance familiale, à savourer en salle ou en terrasse.



Café Guéliz

☎ 06 27 07 49 54
16 place Cheyroux

0.2 km
📍 Saint-Palais-sur-Mer



Café Guéliz vous propose des pâtisseries marocaines, du thé à la menthe, des petits déjeuner, des smoothies, des gâteaux végan, sans gluten...etc et plein d'autres douceurs et nouveautés à découvrir dans un cadre familial et sympathique.



Beach Burger

☎ 05 46 23 21 56
6 avenue de la République
🌐 <http://beachburger.fr>

0.3 km
📍 Saint-Palais-sur-Mer



Venez déguster de savoureux Burgers dans une ambiance locale et un décors digne des Beach Boys, à 50 m de la plage de Saint-Palais-sur-Mer. En terrasse, en salle ou à emporter, à vous de choisir !!! Une seule chose commune : le goût !



Chez Papé

☎ 05 46 22 85 68
15 place de l'Océan

0.3 km
📍 Saint-Palais-sur-Mer



Chez Papé snack, burgers, sandwiches, frites, pizzas, salades... Sur place ou à emporter. Face à la mer sur la commune de Saint-Palais-sur-Mer.

Mes recommandations (suite)

À faire sur place

Découvrir la destination

OFFICE DE TOURISME COMMUNAUTAIRE ROYAN ATLANTIQUE
WWW.ROYANATLANTIQUE.FR



Le St Pal

☎ 06 75 62 03 23
3 rue de l'Océan

0.4 km
📍 Saint-Palais-sur-Mer



Le St-Pal à Saint-Palais-sur-Mer est un restaurant chaleureux et convivial, offrant une cuisine raffinée et de saison, mettant en valeur les produits locaux.



Bistro Damio

☎ 05 46 23 10 32
1 place de l'Océan
🌐 <https://bistrodamio.fr/>

0.4 km
📍 Saint-Palais-sur-Mer



Plage du Bureau, Bistro Damio invite à une parenthèse gourmande face à l'océan. Dans une atmosphère chaleureuse, on découvre une cuisine authentique inspirée des saveurs marines. Adresse idéale pour un déjeuner ensoleillé ou un dîner au coucher du soleil.



La Régaline

☎ 06 08 36 93 63
3 place de l'Océan

0.4 km
📍 Saint-Palais-sur-Mer



Située face à la plage, au cœur de Saint-Palais-sur-Mer, La Régaline est une adresse incontournable pour les amateurs de saveurs. Le chef et son équipe vous proposent une cuisine artisanale dans une ambiance conviviale.



La Terrasse

☎ 05 46 23 25 94
24 place de l'Océan

0.4 km
📍 Saint-Palais-sur-Mer



À deux pas de la plage et du centre-ville, on s'installe à La Terrasse dans un cadre convivial et chaleureux. On retrouve une équipe souriante et une ambiance simple et agréable.



La Corniche

☎ 05 46 23 11 40
25 place de l'Océan

0.4 km
📍 Saint-Palais-sur-Mer



Situation idéale au cœur de Saint-Palais, à deux pas de la mer. On découvre une carte généreuse, rythmée par les saisons, avec chaque jour des suggestions de poissons frais. L'ambiance est chaleureuse et conviviale.

Mes recommandations (suite)

À faire sur place

Découvrir la destination

OFFICE DE TOURISME COMMUNAUTAIRE ROYAN ATLANTIQUE
WWW.ROYANATLANTIQUE.FR



Chez Lolo

☎ 05 46 23 24 19
18 rue de l'Océan

0.4 km
📍 Saint-Palais-sur-Mer



Si vous voulez profiter d'un accueil des plus sympathiques, déguster moules, pizzas, crêpes, glaces, vins de Pays et en même temps admirer la mer, alors "rendez-vous chez Lolo". Sympathique, convivial, restaurant familial.



Chez Bob

☎ 05 46 23 11 10
8 rue des Bains
🌐 <https://chezbob.com/>

0.4 km
📍 Saint-Palais-sur-Mer



Chez Bob, c'est l'incontournable de Saint-Palais-sur-Mer. Venir ici, c'est profiter d'une terrasse mythique face à l'océan, d'une ambiance décontractée et d'une cuisine généreuse à savourer au soleil ou sous les pins.



Nausicaa

☎ 05 46 23 14 78
1 Promenade de Steisslingen 1
Promenade de la Plage
🌐 <http://www.nausicaa-restaurant.com>

0.5 km
📍 Saint-Palais-sur-Mer



Nausicaa est un restaurant italien/méditerranéen de standing avec une cuisine raffinée et un service soigné face à la mer.



La Nauzane

☎ 05 46 06 38 46
67 avenue de Pontailac Plage de Nauzan

1.1 km
📍 Saint-Palais-sur-Mer



Sur la plage de Nauzan, on s'installe face à l'océan pour savourer salades créatives, galettes de sarrasin, pizzas et crêpes. On profite d'un cadre convivial et d'une grande terrasse avec vue mer, idéale pour une pause gourmande.



L'Arrosoir

☎ 05 46 02 12 41
73 avenue de Pontailac Plage de Nauzan
🌐 <https://www.restaurant-l-arrosoir.net/>

1.2 km
📍 Saint-Palais-sur-Mer



Plage de Nauzan, L'Arrosoir propose une cuisine bistro élegante, inspirée des produits de saison et des producteurs locaux. Une table chic et décontractée, idéale pour savourer l'océan autour de belles assiettes et d'accords mets-vins soignés.



Le Courlay

☎ 05 46 06 48 52
2 avenue de Verdun

1.3 km
📍 Saint-Palais-sur-Mer



Un lieu de convivialité à Saint-Palais-sur-Mer, des plats du jour, un buffet d'entrées et de desserts à volonté, et une carte qui change au gré des saisons...



La Maison Blanche

☎ 05 46 38 01 06
Plage de Nauzan
🌐 <http://maisb.fr>

1.4 km
📍 Vaux-sur-Mer



"Bienvenue Ailleurs", dans un décor léger et coloré, presque les pieds dans l'eau, le restaurant de la Maison-Blanche vous offre une vue exceptionnelle sur la Plage de Nauzan.



Les Viviers Charentais

☎ 05 46 23 20 76
114 avenue de la Grande Côte
🌐 <http://www.fruitsdemer-lesvivierscharentais.com>

1.9 km
📍 Saint-Palais-sur-Mer



Notre établissement situé à La Grande Côte est le spécialiste des Fruits de mer depuis 1977. Notre cuisson artisanale, notre court-bouillon relevé et la saveur de nos produits ont fait notre succès. Vente à emporter et dégustation sur place.



La Isla Snack Café

☎ 06 58 32 89 00
114 avenue de la Grande Côte
🌐 <https://www.laisla-snack-cafe.com/>

1.9 km
📍 Saint-Palais-sur-Mer



La Isla Snack-Café vous invite à venir vous détendre sur nos terrasses en plein air, dans un hamac ou sur une chaise longue, dans un cadre idyllique face au Phare de Cordouan avec une ambiance Mexicaine. Service continu - Vente à emporter également.



L'Horizon Saint-Palais-sur-Mer

☎ 05 46 22 99 70
133 avenue de la Grande Côte

2.0 km
📍 Saint-Palais-sur-Mer



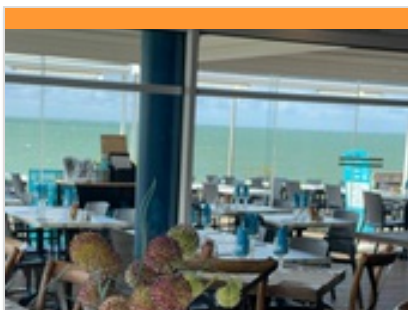
L'Horizon, Restaurant Glacier Crêperie et bar, est idéalement situé avec ces 2 terrasses face à l'océan vous offre un cadre convivial. Toute son équipe et Laurent vous y accueilleront chaleureusement.

Mes recommandations (suite)

À faire sur place

Découvrir la destination

OFFICE DE TOURISME COMMUNAUTAIRE ROYAN ATLANTIQUE
WWW.ROYANATLANTIQUE.FR



Le Bistrot du Phare

☎ 05 46 23 43 62

179 avenue de la Grande Côte

2.6 km

📍 Saint-Palais-sur-Mer



Le restaurant le Bistrot du Phare est situé face au Phare de Cordouan et offre une vue imprenable sur l'estuaire, et la pointe du Médoc. Isabelle et Eric vous y accueillent avec leur équipe toute l'année.



Chez Bruno

☎ 05 46 23 35 85

181 A avenue de la Grande Côte
Parking de la grande cote

2.6 km

📍 Saint-Palais-sur-Mer



Face à l'océan, Chez Bruno propose une cuisine de bord de mer simple et savoureuse. Fruits de mer, moules et plats maison s'apprécient en terrasse avec une vue unique sur le phare de Cordouan.



Brasserie des Anges

☎ 05 46 23 11 33

181 avenue de la Grande Côte

2.6 km

📍 Saint-Palais-sur-Mer



À la Grande Côte, à Saint-Palais-sur-Mer, on s'attable à la Brasserie des Anges. Face à l'océan et au phare de Cordouan, on profite d'une vue mer à 180°, en salle panoramique ou en terrasse.



Vanille

☎ 06 11 12 01 69

185 avenue de la Grande Côte
Esplanade de la Grande Côte

2.7 km

📍 Saint-Palais-sur-Mer



S'installer sur l'esplanade de la Grande Côte à Saint-Palais-sur-Mer. Profiter d'une crêperie-glacier en bord de mer, avec terrasse face à l'estuaire. Savourer une pause gourmande entre crêpes, glaces et panorama océan.



Lac et Parc de Loisirs Raymond Vignes

☎ 05 46 08 17 55

Parc de loisirs Raymond Vignes
📄 <https://www.stpalaisurmer.fr/>

0.1 km

📍 Saint-Palais-sur-Mer



Parc et lac ouverts à la promenade et à la pêche. Vous y trouverez différentes tables de pique-nique ainsi qu'un espace de jeux pour enfants. Le tour du lac fait 1,7 km.



Parcours d'orientation vert - Le Lac de Saint-Palais

☎ 05 46 08 21 00

Le Lac (départ)

🌐 <https://club-co17.com/eso/>

0.3 km

📍 Saint-Palais-sur-Mer



La course d'orientation est un sport de pleine nature qui se pratique avec une carte et qui se déroule le plus souvent en forêt mais aussi en ville. Sur tout le circuit des balises en bois numérotées vous guiderons pendant votre course.



Parcours d'orientation bleu - Le Lac de Saint-Palais

☎ 05 46 08 21 00

Le Lac (départ)

🌐 <https://club-co17.com/eso/>

0.3 km

📍 Saint-Palais-sur-Mer



La course d'orientation est un sport de pleine nature qui se pratique avec une carte et qui se déroule le plus souvent en forêt mais aussi en ville. Sur tout le circuit des balises en bois numérotées vous guiderons pendant votre course.



Parcours d'orientation jaune - Le Lac de Saint- Palais

☎ 05 46 08 21 00

Le Lac (départ)

🌐 <https://club-co17.com/eso/>

0.3 km

📍 Saint-Palais-sur-Mer



La course d'orientation est un sport de pleine nature qui se pratique avec une carte et qui se déroule le plus souvent en forêt mais aussi en ville. Sur tout le circuit des balises en bois numérotées vous guiderons pendant votre course.



Parcours d'orientation pratiquants confirmés - Le Lac de Saint-Palais

☎ 05 46 08 21 00

Le Lac (départ)

🌐 <https://club-co17.com/eso/>

0.3 km

📍 Saint-Palais-sur-Mer



La course d'orientation est un sport de pleine nature qui se pratique avec une carte et qui se déroule le plus souvent en forêt mais aussi en ville. Sur tout le circuit des balises en bois numérotées vous guiderons pendant votre course.



Centre Nautique de Saint- Palais-sur-Mer

☎ 05 46 23 28 10

70 avenue de Pontailac

🌐 <https://www.centre-nautique-saint-palais-sur-mer.com/>

1.1 km

📍 Saint-Palais-sur-Mer



On profite de la plage de Nauzan et du littoral Saint-Palaisien pour s'essayer à une large palette d'activités nautiques. Entre voile et char à voile, on partage des moments intenses avec une équipe passionnée par l'océan et le grand air.

Mes recommandations (suite)

À faire sur place

Découvrir la destination

OFFICE DE TOURISME COMMUNAUTAIRE ROYAN ATLANTIQUE
WWW.ROYANATLANTIQUE.FR



Découverte de l'Estuaire de la Gironde à la voile

Plage de Nauzan (hors saison : Port de La Palmyre)

1.1 km
📍 Saint-Palais-sur-Mer



À la découverte de l'Estuaire de la Gironde : conches, comiches et carrelets.



Golf de Royan

☎ 05 46 23 16 24

7 avenue de La Palmyre Maine
Gaudin

🌐 <https://www.golferoyan.com/>

1.4 km
📍 Saint-Palais-sur-Mer



Dessiné au cœur de la Forêt de la Coubre, ce remarquable parcours de dix-huit trous se déploie au milieu des pins, épousant des dunes naturelles.



Boucle VTC - De Breuillet à Mortagne-sur-Gironde

☎ 05 46 08 21 00

Boulevard Thiers (départ)

🌐 <https://royanatlantique.loopi-velo.fr/pa>

5.4 km
📍 Royan



Cet itinéraire vous permettra de découvrir nos savoir-faire, nos produits locaux, la richesse de notre patrimoine historique et naturel.



Boucle VTC - De la Seudre aux plages et conches rocheuses

☎ 05 46 08 21 00

Boulevard Thiers (départ)

🌐 <https://royanatlantique.loopi-velo.fr/pa>

5.4 km
📍 Royan



Vous cheminerez entre champs de céréales et vignes vers l'estuaire de la Gironde. Sur votre chemin, il ne sera pas rare de découvrir ces monuments architecturaux de l'art roman.



Boucle VTC - Du littoral à l'entre-deux Estuaires

☎ 05 46 08 21 00

Boulevard Thiers (départ)

🌐 <https://royanatlantique.loopi-velo.fr/pa>

5.4 km
📍 Royan



Ce circuit vous mènera de l'Estuaire de la Seudre à l'Estuaire de la Gironde. Si l'eau est l'élément commun à ce parcours, vous traverserez des paysages très variés.

Mes recommandations (suite)

À faire sur place

Découvrir la destination

OFFICE DE TOURISME COMMUNAUTAIRE ROYAN ATLANTIQUE
WWW.ROYANATLANTIQUE.FR



Boucle VTC - De La Tremblade à Floirac

☎ 05 46 08 21 00

Boulevard Thiers (départ)

📄 <https://royanatlantique.loopi-velo.fr/pa>

5.4 km
📍 Royan



Il faudra bien 3 jours pour parcourir cet itinéraire. Pour préparer votre voyage, réserver votre hébergement "accueil vélo". Tous ces paysages variés vous feront voyager.



Itinéraire VTC N°3 - Le Canal des 2 Mers ®

☎ 05 46 08 21 00

Plage de Foncillon (départ)

📄 <https://royanatlantique.loopi-velo.fr/pa>

5.5 km
📍 Royan



Témoin privilégié de la rencontre entre le fleuve et l'océan, notre territoire est aux premières loges, pour le spectacle permanent qu'offre le plus vaste estuaire d'Europe.



GR4 - de Royan à Ronces-Bains

☎ 05 46 08 21 00

Port de Royan (départ)

📄 <https://royanatlantique.loopi-velo.fr/pa>

5.5 km
📍 Royan



Cet itinéraire est une partie de la grande randonnée de l'Atlantique à la Méditerranée.



Circuit VTT N°5 - Breuillet

☎ 05 46 08 21 00

Route de l'Église (départ)

📄 <https://royanatlantique.loopi-velo.fr/pa>

5.8 km
📍 Breuillet



Au départ du terrain de sport de Breuillet, ce parcours plat et roulant est accessible à tout public.



Sentier Détours N°2 - Breuillet

☎ 05 46 08 21 00

Rue du Centre (départ)

📄 <https://royanatlantique.loopi-velo.fr/pa>

5.8 km
📍 Breuillet



Ce Sentier Détours vous emmène dans les champs et les bois de la commune de Breuillet via le parcours "Le Grand Chêne".



Sentier Détours N°1 - Breuillet

☎ 05 46 08 21 00

Place Jean-Noël Lipkowski (départ)

📄 <https://royanatlantique.loopi-velo.fr/pa>

5.8 km

📍 Breuillet



Ce Sentier Détours vous invite à découvrir le cœur de ville de Breuillet, ses villages périphériques et ses principaux lieux-dits via le parcours "La Rainette".



Circuit VTT N°7 - Saint-Sulpice-de-Royan

☎ 05 46 08 21 00

Route du Stade (départ) Stade de Football

📄 <https://royanatlantique.loopi-velo.fr/pa>

6.5 km

📍 Saint-Sulpice-de-Royan



Au départ du Stade de football, ce parcours ne présente aucune difficulté particulière.



PR N°13 - Saint-Sulpice-de-Royan

☎ 05 46 08 21 00

Rue des Vieilles Forges (départ) Centre Social Georges Brassens

📄 <https://royanatlantique.loopi-velo.fr/pa>

6.8 km

📍 Saint-Sulpice-de-Royan



Au départ du centre social Georges Brassens, la balade vous emmène au gré des chemins et de la forêt.



Karting de Royan

☎ 05 46 05 79 94

13 rue d'Arsonval Zone Industrielle Royan 2

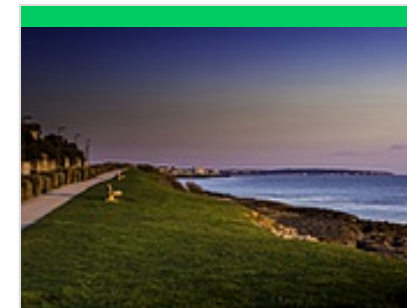
📄 <https://karting-royan.com>

7.4 km

📍 Royan



Piste homologuée de 600 mètres de long par 8 mètres de large avec chronométrage électronique. Karts accessibles à partir de 7 ans et surtout plus d'1m30. Fortement conseillé de réserver sur le site internet ou par téléphone en période de vacances/fériés.



Boucle VTC (saisonnnière) - De Mornac à Mortagne-sur-Gironde

☎ 05 46 08 21 00

Rue du Grimeau (départ) Gare du Train des Mouettes

8.3 km

📄 <https://royanatlantique.loopi-velo.fr/pa>

📍 Mornac-sur-Seudre



110 km de découverte à travers les paysages multicolores du territoire : le vert d'eau de la Seudre, le vert des forêts, le bleu de l'océan enfin le jaune des cultures du terroir.



Le Petit Carrousel

☎ 06 98 95 10 59

1 lieu-dit Genets Rond-point RD14

🌐 <https://www.lepetitcarrousel.com/>

8.4 km

📍 Chaillevette



Situé à 12 kilomètres de Royan sur la commune de Chaillevette en Charente Maritime et créé par Fabienne en 2006, le poney-club "le Petit Carrousel" est ouvert toute l'année.



Le Sentier des Douaniers

☎ 05 46 23 22 58

Chemin de la Corniche

🌐 <https://www.stpalaisurmer.fr/mes-loisirs>

0.6 km

📍 Saint-Palais-sur-Mer



Parcourant naturellement la côte, ce chemin piétonnier relie les plages de Nauzan au Centre Ville, du Bureau des Douanes au Platin et jusqu'à la Grande Côte.



Point de vue - Le Pont du Diable

☎ 05 46 08 21 00

La Corniche des Pierrières

🌐 <https://www.royanatlantique.fr/5-points-de-vue>

0.7 km

📍 Saint-Palais-sur-Mer



Depuis la plage du Platin, profitez d'un point de vue sur le rocher légendaire "le Pont du Diable" qui vous conduit sur les Pierrières, masse de rochers surmontée de carrelots, et le Phare de Terre Nègre sur votre droite.



Les Rochers Légendaires

☎ 05 46 23 22 58

Plage du Platin

0.8 km

📍 Saint-Palais-sur-Mer



Sur la plage du Platin : la Roche au Moine, rocher isolé dans la mer. La légende dit qu'autrefois un moine y méditait toute la journée.



Le Sentier des Douaniers

☎ 05 46 23 53 00

La Corniche

🌐 <https://www.stpalaisurmer.fr/mes-loisirs>

1.4 km

📍 Vaux-sur-Mer



De la corniche nord de Pontillac à la plage de Nauzan, la ville de Vaux-sur-Mer est bordée par un chemin littoral de 3,5 km, appelé le Sentier des Douaniers.



Point de vue - Le Puits de l'Auture

☎ 05 46 08 21 00

Avenue de la Grande Côte

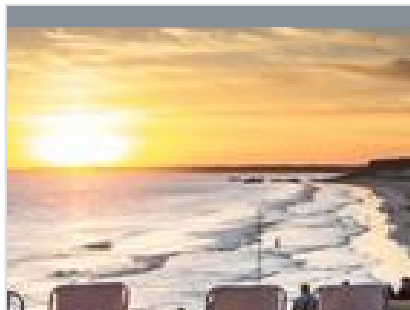
📄 <https://www.royanatlantique.fr/5-points>

1.6 km

📍 Saint-Palais-sur-Mer



Après la plage du Concié et ses carrelets, profitez d'un point de vue sur la côte rocheuse et ce fameux trou creusé dans la roche, le Puits de l'Auture, où les vagues s'engouffrent.



Point de vue - La Grande Côte

☎ 05 46 08 21 00

Avenue de la Grande Côte

📄 <https://www.royanatlantique.fr/5-points>

2.7 km

📍 Saint-Palais-sur-Mer



Depuis le parking de la Grande Côte, profitez d'un point de vue sur la longue plage de la Grande Côte, ses blockhaus et au large sur le Phare de Cordouan.



Point de vue - Le Port de Mornac-sur-Seudre

☎ 05 46 08 21 00

Les Chemins de la Seudre

📄 <https://www.royanatlantique.fr/5-points>

9.8 km

📍 Mornac-sur-Seudre



Depuis le Port de Mornac-sur-Seudre, profitez d'une vue sur le chenal de l'Estuaire de la Seudre et les cabanes ostréicoles.



Parc Raymond Vignes

☎ 05 46 08 17 55

Parc de loisirs Raymond Vignes

0.1 km

📍 Saint-Palais-sur-Mer



Parc et lac ouverts à la promenade et à la pêche. Vous y trouverez différentes tables de pique-nique ainsi qu'un espace de jeux pour enfants. Le tour du lac fait 1,7 km.



Église Saint-Pallais

☎ 05 46 38 33 03

Rue de l'Église

0.5 km

📍 Saint-Palais-sur-Mer



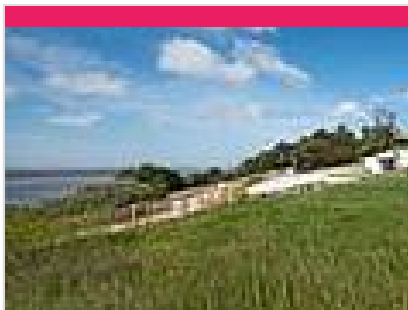
L'église Saint-Pallais est l'église paroissiale de la ville de Saint-Palais-sur-Mer. Construite au début du XXe siècle, elle remplace la vieille-église Saint-Pallais, jugée alors trop exigüe.

Mes recommandations (suite)

À faire sur place

Découvrir la destination

OFFICE DE TOURISME COMMUNAUTAIRE ROYAN ATLANTIQUE
WWW.ROYANATLANTIQUE.FR



Maison des Douanes

☎ 05 46 39 64 95
46 rue de l'Océan

🌐 <https://www.agglo-royan.fr/maison-des-douanes>

0.6 km

📍 Saint-Palais-sur-Mer



La Maison des Douanes vous invite à l'évasion au cœur d'un site exceptionnel à Saint Palais-sur-Mer. La Communauté d'Agglomération Royan Atlantique a souhaité dédier ce lieu à la création artistique et à la contemplation du littoral.



Église du Vieux Clocher

☎ 05 46 23 22 58
Rue de l'Église

🌐 <https://www.stpalaissurmer.fr/mes-loisirs>

0.7 km

📍 Saint-Palais-sur-Mer



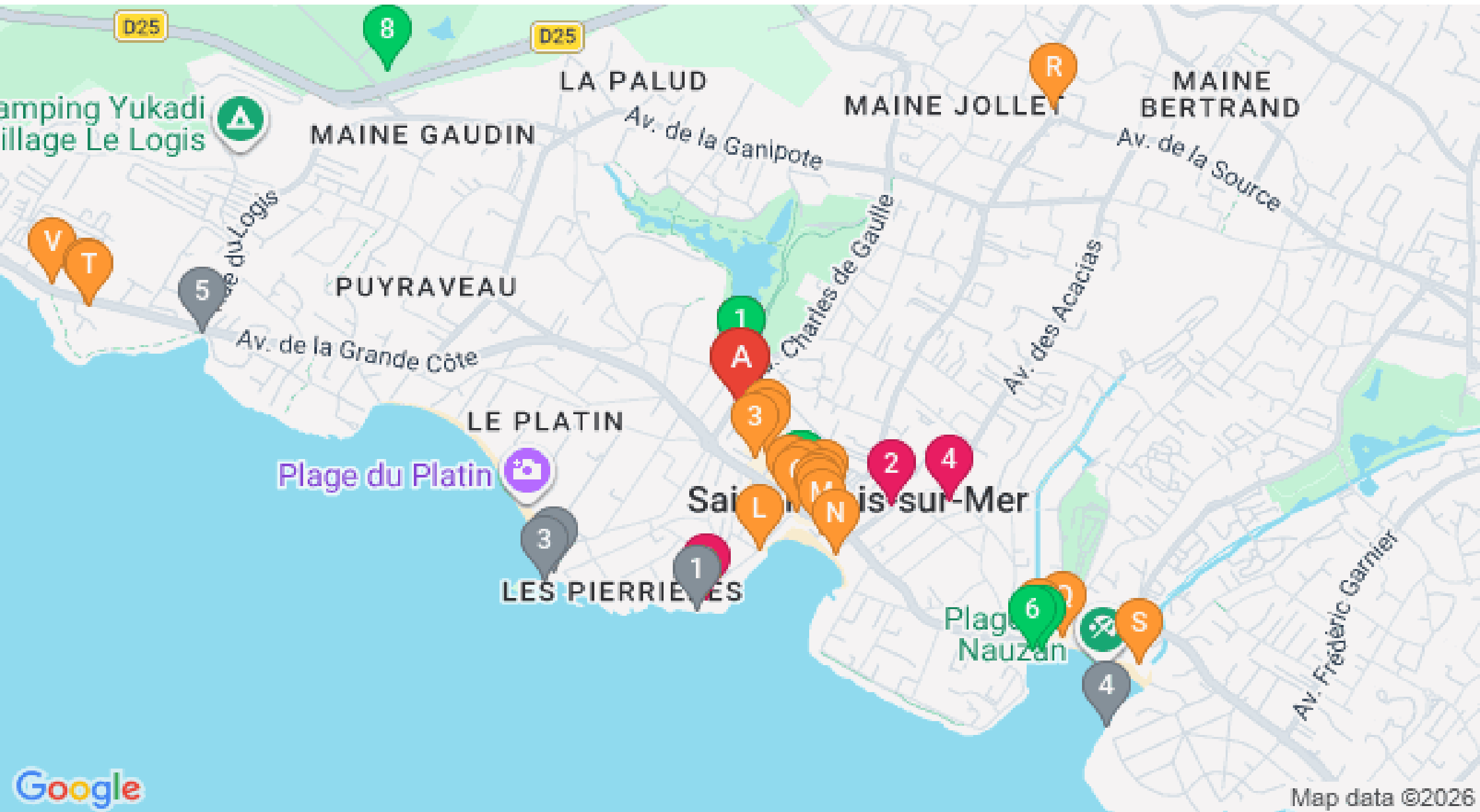
Le clocher de Saint-Palais-sur-Mer est un édifice roman construit par les cisterciens au XIIe siècle. Chaque année s'opère en ce lieu une alchimie entre patrimoine architectural et art contemporain.

Mes recommandations (suite)

À faire sur place

Découvrir la destination

OFFICE DE TOURISME COMMUNAUTAIRE ROYAN ATLANTIQUE
WWW.ROYANATLANTIQUE.FR



Map data ©2026

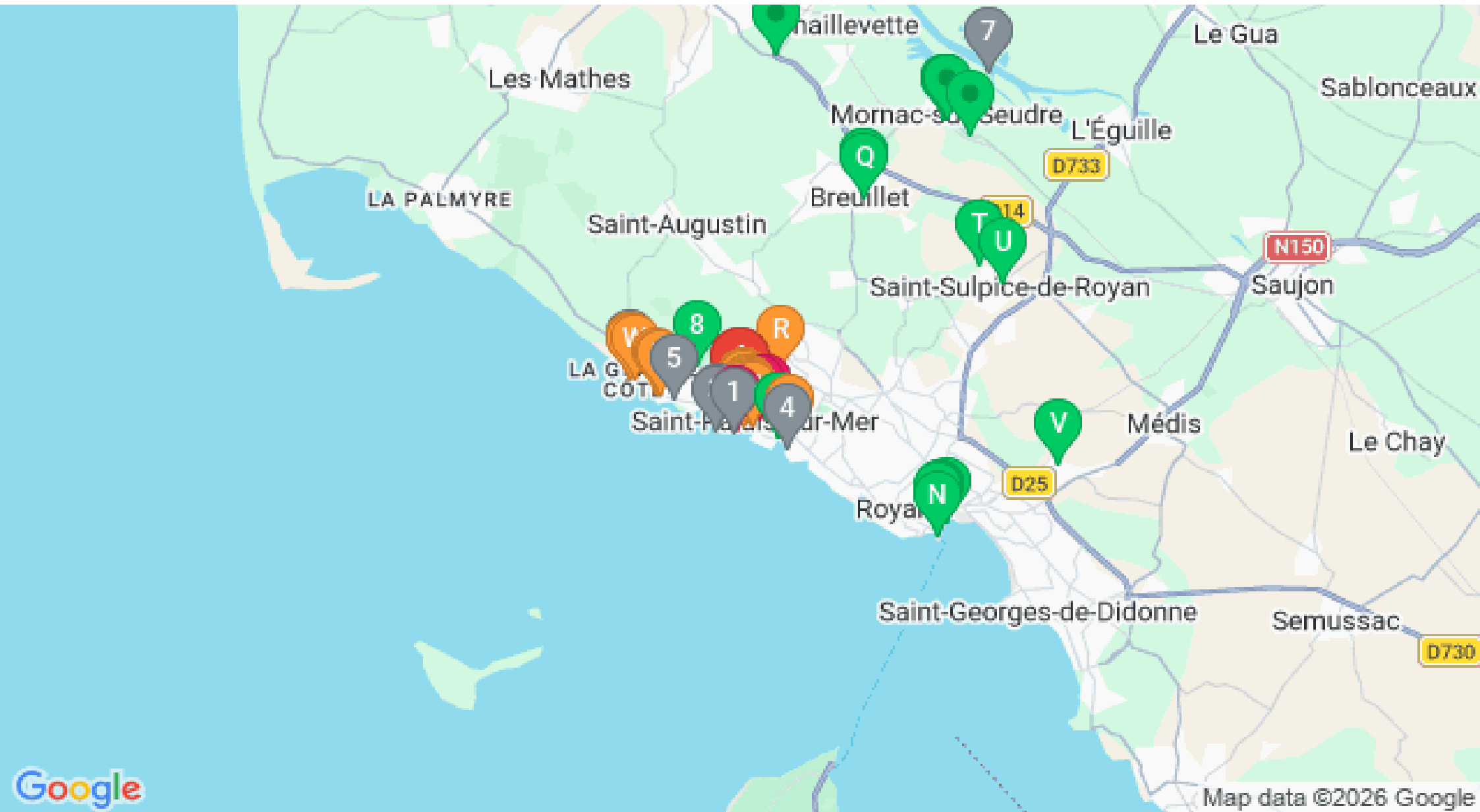
 : Restaurants  : Activités et Loisirs  : Nature  : Culturel  : Dégustations

Mes recommandations (suite)

À faire sur place

Découvrir la destination

OFFICE DE TOURISME COMMUNAUTAIRE ROYAN ATLANTIQUE
WWW.ROYANATLANTIQUE.FR



Map data ©2026 Google

: Restaurants : Activités et Loisirs : Nature : Culturel : Dégustations